



UNA·API
Unione Nazionale
Associazioni Apicoltori Italiani

Corso UNA·API :

La gestione dell'Apiario

a cura di Massimiliano Gotti

Materiale didattico utilizzato per i moduli formativi organizzati dall'UNA·API. Ogni riproduzione ed uso è possibile solo se precedentemente concordata con l'UNA·API.

Le operazioni di conduzione dell'apiario

 **Obiettivo: Massimizzare la produzione al minor costo**



 **L'inizio della stagione apistica coincide con l'ultimo raccolto**

 **In autunno si pongono le basi per l'annata successiva**



 Le colonie andranno invernate con scorte adeguate



Scelta della postazione invernale

 Buona esposizione

 Riparo dai venti





La nutrizione delle colonie



La nutrizione può essere:

- di soccorso
- Stimolante

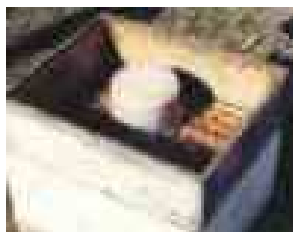
L'alimento può essere:

- liquido
- Sotto forma di candito



I nutritori

Baravalle
A tasca
A depressione
Da soffitta



Lo sviluppo primaverile

L'inserimento dei fogli cerei

L'inserimento dei favi neri



La prevenzione della sciamatura

La sciamatura dipende da diversi fattori:

Razza delle api

Ceppi genetici

Età della regina

Spazio a disposizione nell'alveare

Rapporto api/covata



Come cercare di prevenire la sciamatura?

Utilizzare regine “selezionate”

Sostituire periodicamente le regine

Allargare il nido con aggiunta di favi o posa dei melari

Togliere favi di api e covata

Togliere api

Il controllo della sciamatura

Lo scellamento

L'orfanizzazione

Divisione della famiglia / costituzione di nuclei

Il nomadismo

Perché fare nomadismo?

Per aumentare le produzioni

Per mantenere le colonie nelle migliori condizioni possibili:

Sviluppo delle famiglie

Produzione

Controllo delle malattie



Il nomadismo in Piemonte

Salice, ciliegio, Tarassaco, (colza)

Robinia

Castagno tiglio rododendro alta montagna girasole

Melata di metcalfa



La scelta delle postazioni da nomadismo

Accessibili in ogni momento

Non recare disturbo al vicinato



Problematiche nel trasporto delle api

Mezzi di trasporto



Pericoli per le api

Carico e scarico

Dislocazione degli alveari

La posa dei melari
L'escludi regina

La rimozione dei melari

La conservazione dei melari

