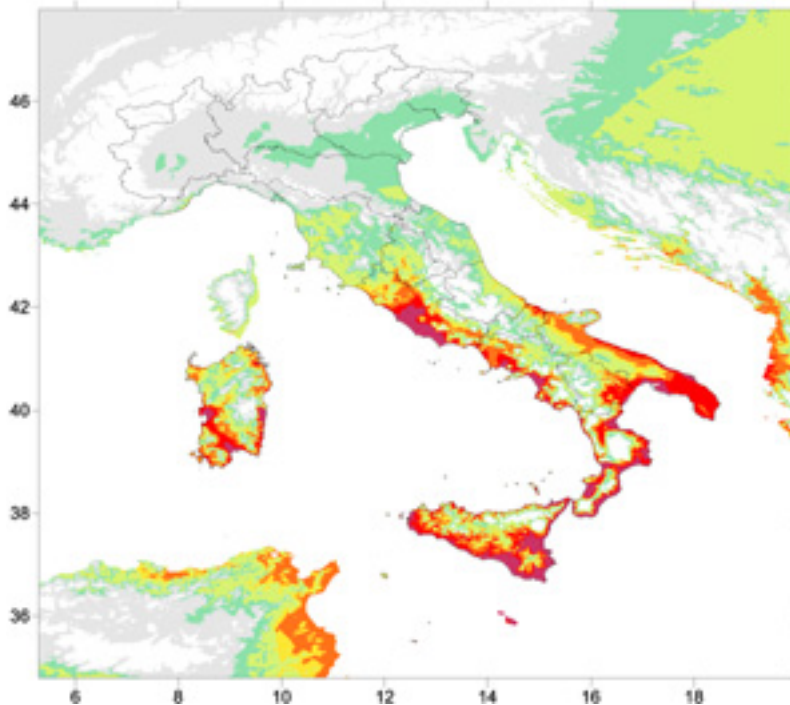


3 maggio 2013



AL nord la primavera continua il suo braccio di ferro con il sole: ombrello sempre pronto... con sporadiche tropicali schiarite. Al centro e al sud temperature sino a 5 gradi sopra la media degli ultimi 10 anni. Anomalo questo inizio stagione per la fioritura dell'acacia, che fino alla scorsa settimana avanzava molto lentamente. L'innalzamento delle temperature nel centro/sud ha dato un forte impulso che ha provocato la fioritura dell'acacia in numerosi areali.

Il [progetto Iphen](#), "Rete fenologica italiana" emette settimanalmente [un bollettino](#), a disposizione di tutti on line, con un

analisi approfondit

a

dell'andamento meteorologico e delle rilevazioni, e produce

[mappe](#)

dell'Italia con lo stato di sviluppo delle piante, tra queste la

[Robinia pseudoacacia](#)

[L.](#)

, più conosciuta come acacia. Le peculiarità del 2013 si evidenziano, grazie all'

[archivio Iphen](#)

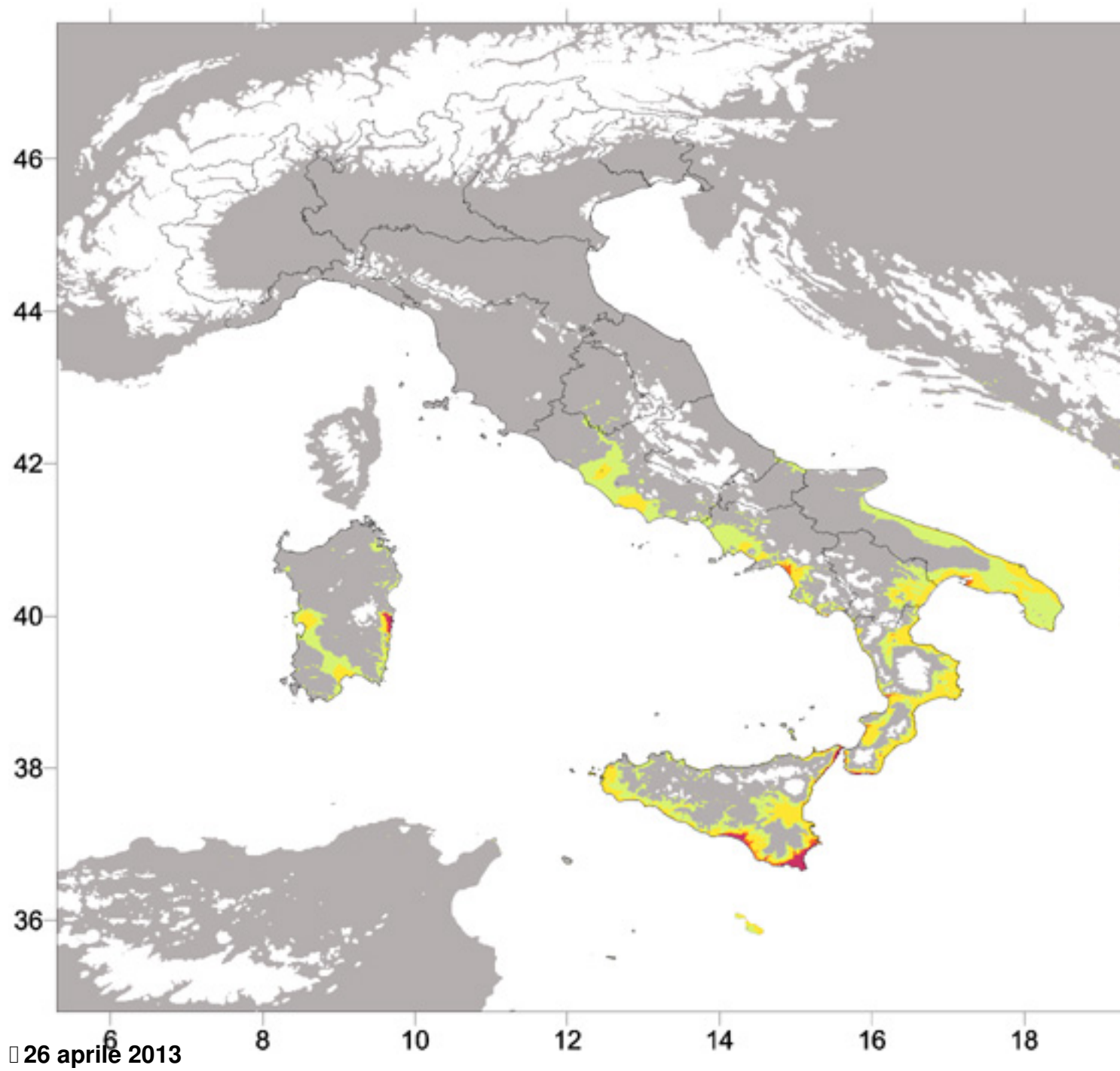
, comparando con le mappe del 2012. Clicca sulle immagini per vederle in dettaglio.

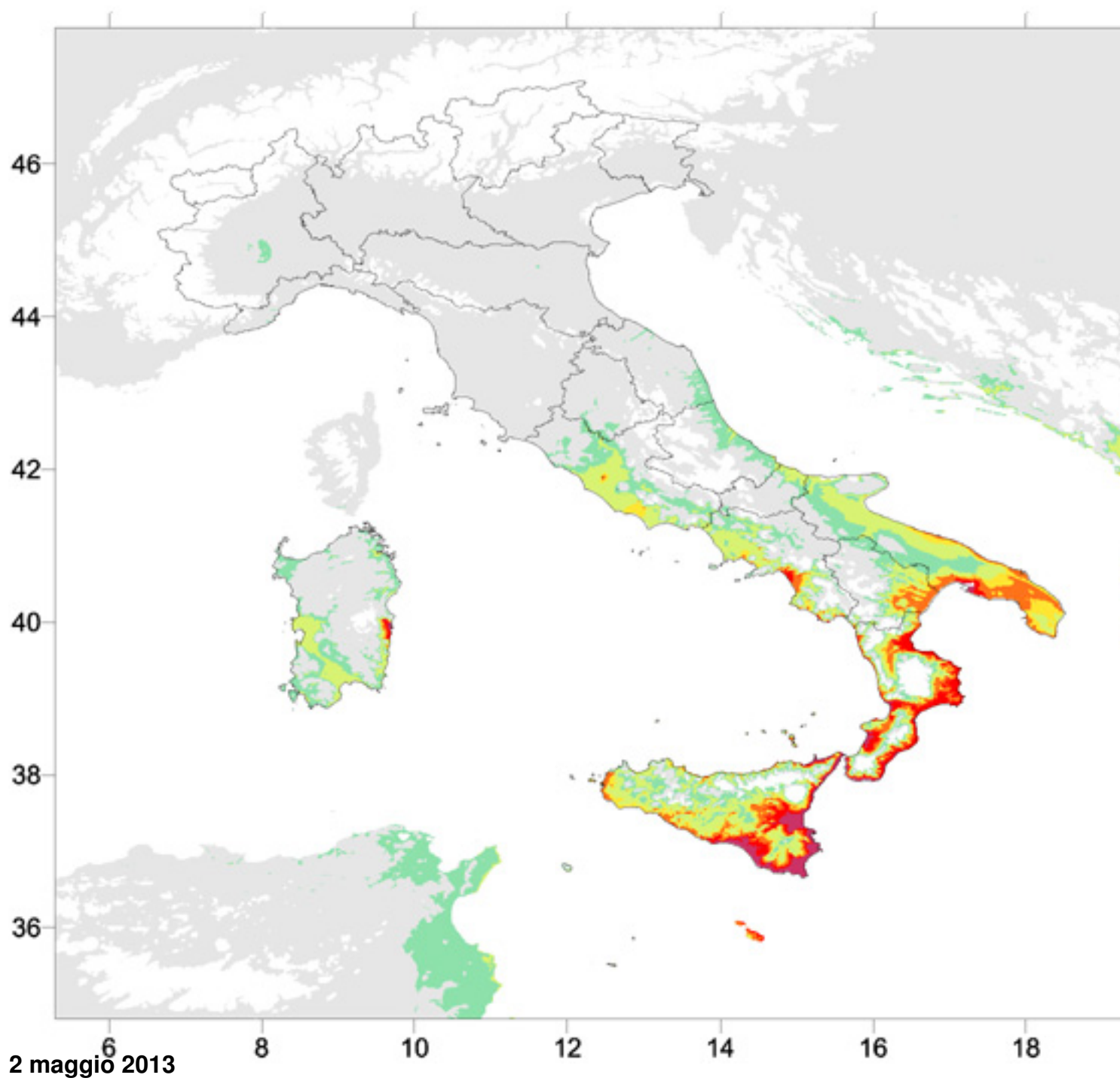
IPHEN - Italian Phenological Network

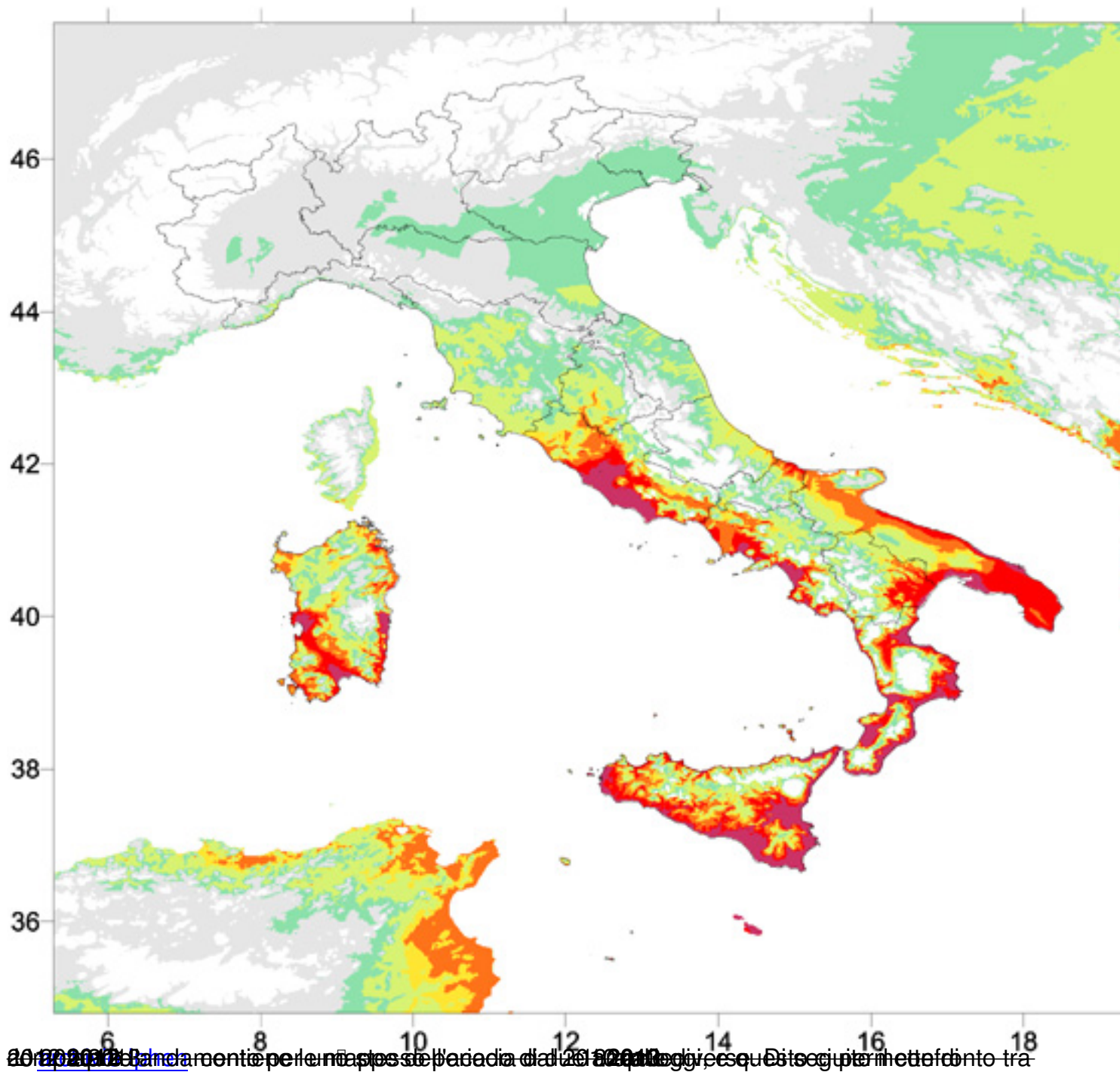
<http://cma.entecra.it/iphenn/>

***Robinia pseudoacacia* L. - fasi riproduttive**

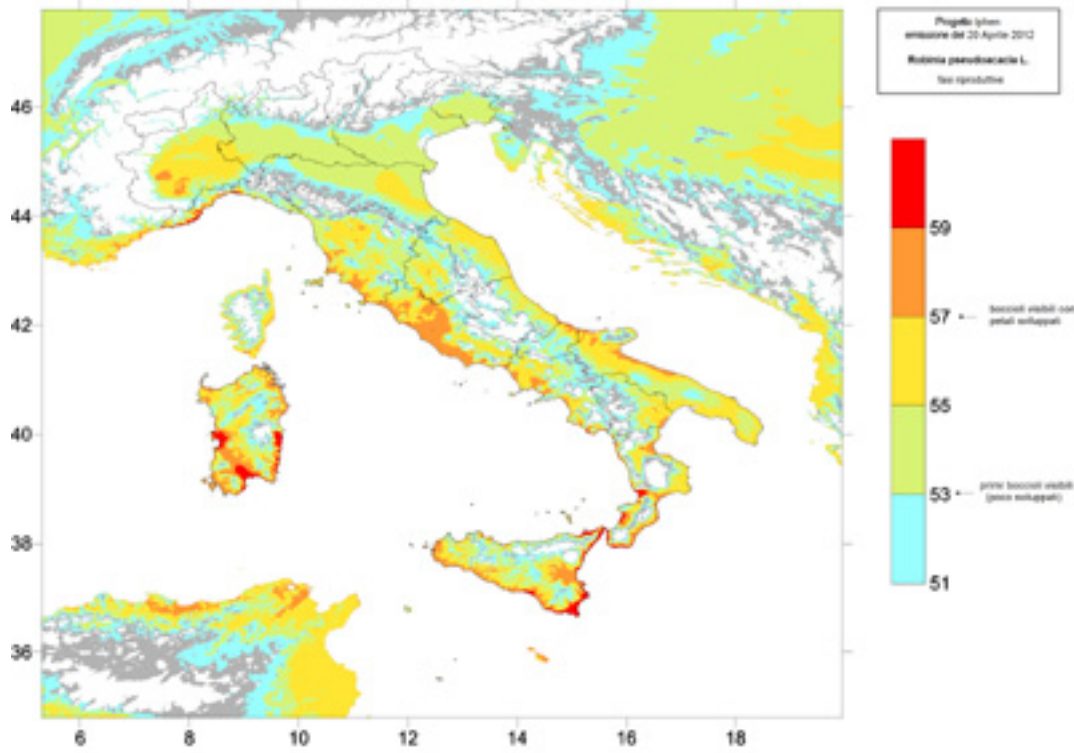
18 aprile 2013



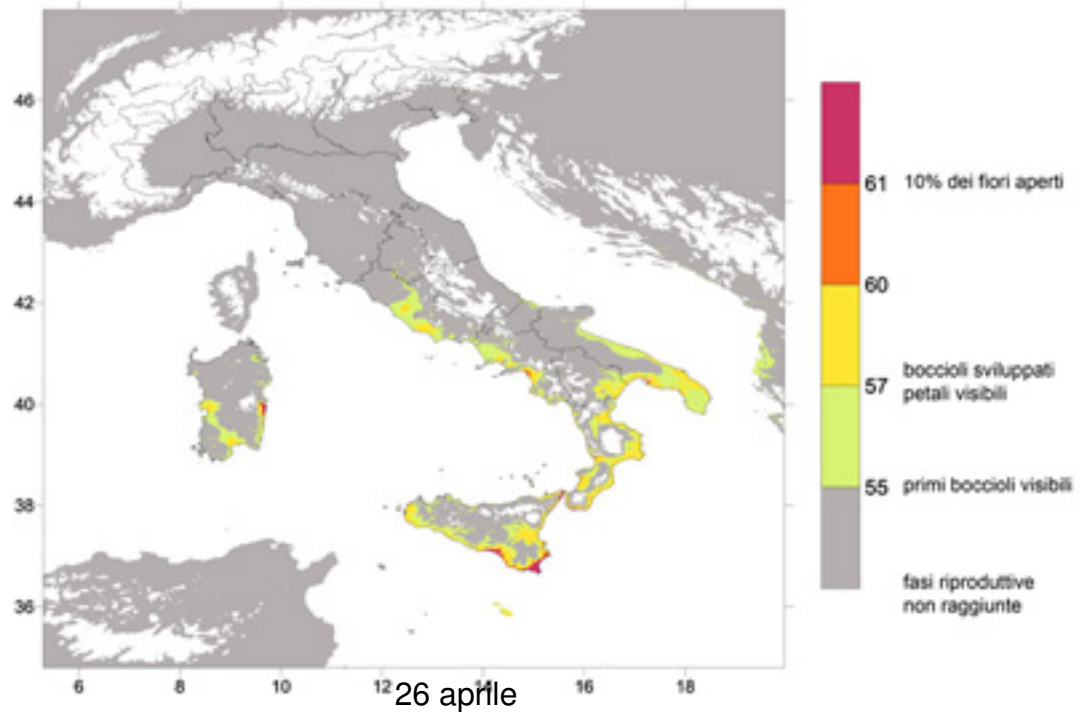




L'acacia corre al centro/sud e temporeggia al nord



26 aprile



26 aprile

L'acacia corre al centro/sud e temporeggia al nord

